

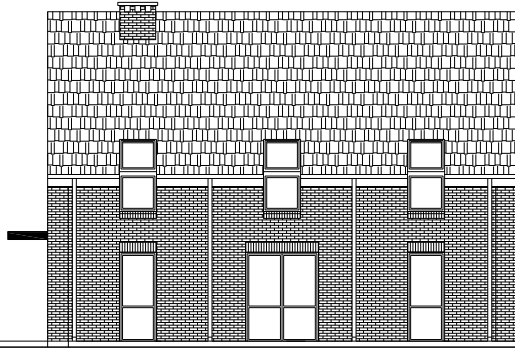
Powierzchnia zabudowy (wg PN-ISO 9836): **124,83 m<sup>2</sup>**  
Powierzchnia użytkowa (wg PN-ISO 9836) : **102,04 m<sup>2</sup>**\*  
Powierzchnia netto (powierzchnia podłóg): **188,36 m<sup>2</sup>**

Wysokość budynku: **8,16 m**  
Wysokość pomieszczeń: **2,60 m**

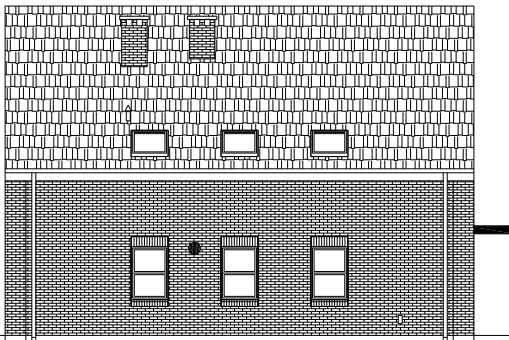
Dom dzieli się na strefę dzienną na parterze i nocną na poddaszu użytkowym. Na parterze jest zlokalizowany jasny otwarty na ogród pokój dzienny. Efektowne, jednobiegowe schody prowadzą na piętro. Na piętrze są zlokalizowane cztery sypialnie i dwie łazienki. We wszystkich sypialniach są zaprojektowane tzw. okna kolankowe, które są kombinacją tradycyjnego okna z oknem połaciowym. Na parterze zaprojektowano ogrzewanie podłogowe, na piętrze – grzejniki. W kotłowni – kocioł jednofunkcyjny z zasobnikiem ciepłej wody 150l. Wszystkie okna balkonowe wyposażone są w rolety zewnętrzne sterowane elektronicznie (puszki rolet są ukryte w murze).

*\* tj kalkulowana dla pomieszczeń o wysokości powyżej 1,90m bez uwzględnienia pomieszczeń pomocniczych, garaży*

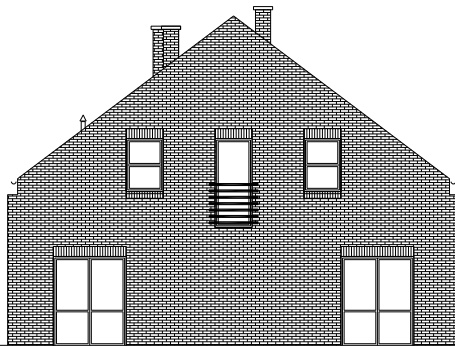




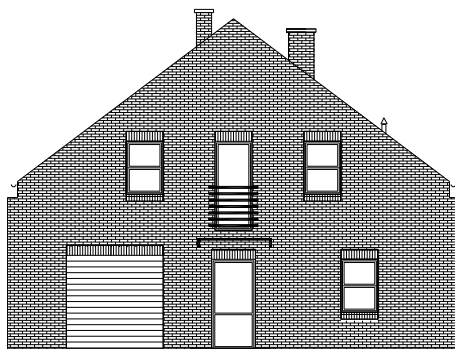
**ELEWACJA BOCZNA**



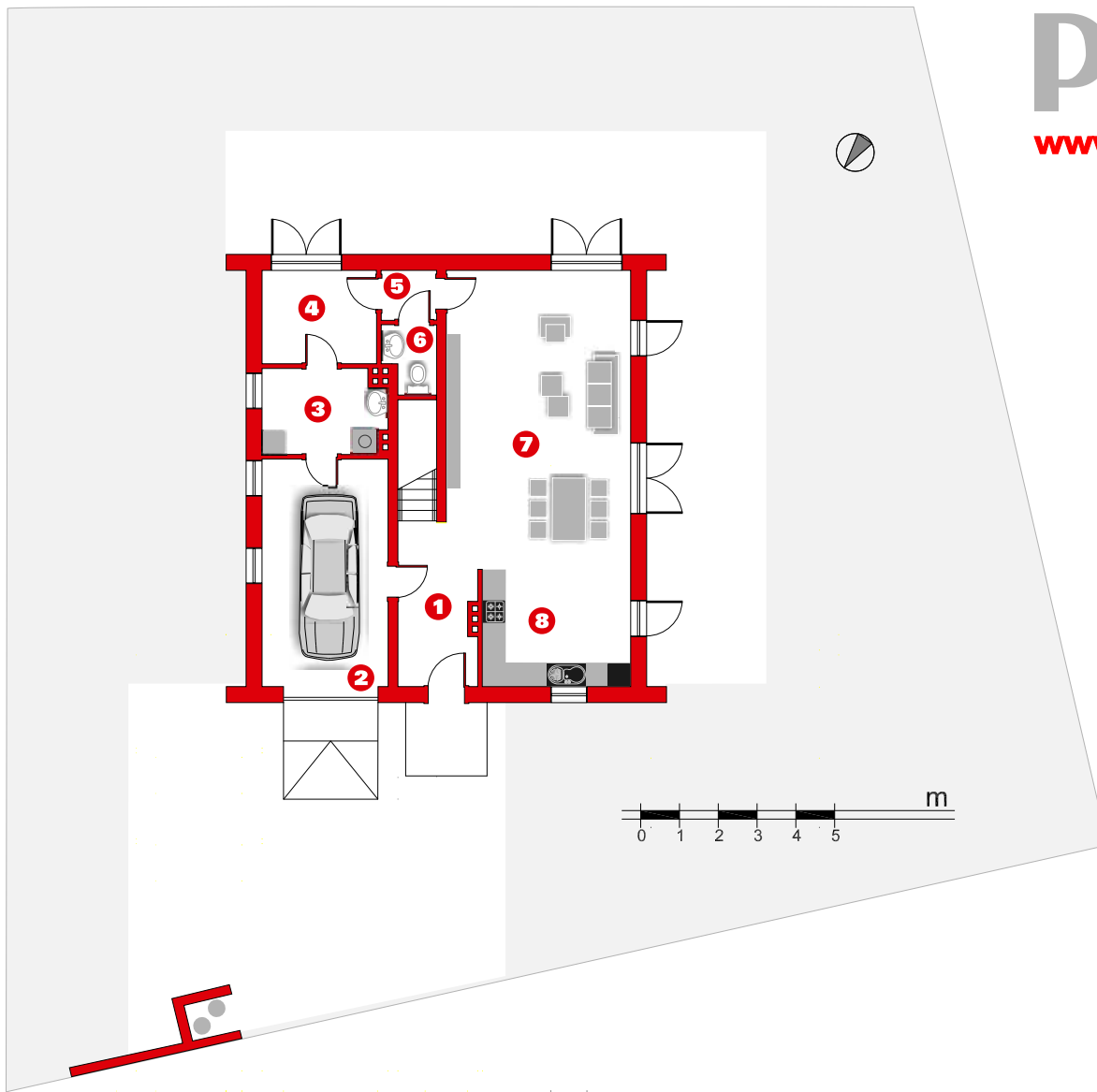
**ELEWACJA BOCZNA**



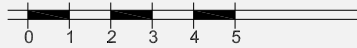
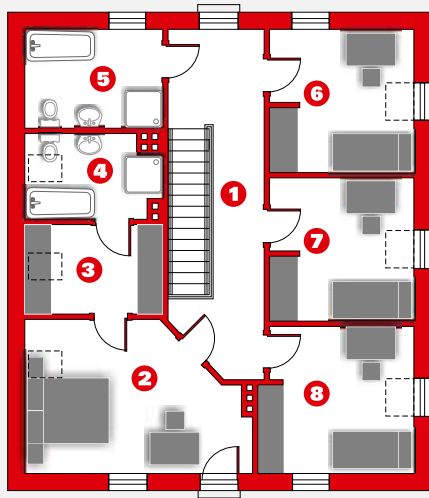
**ELEWACJA TYLNA**



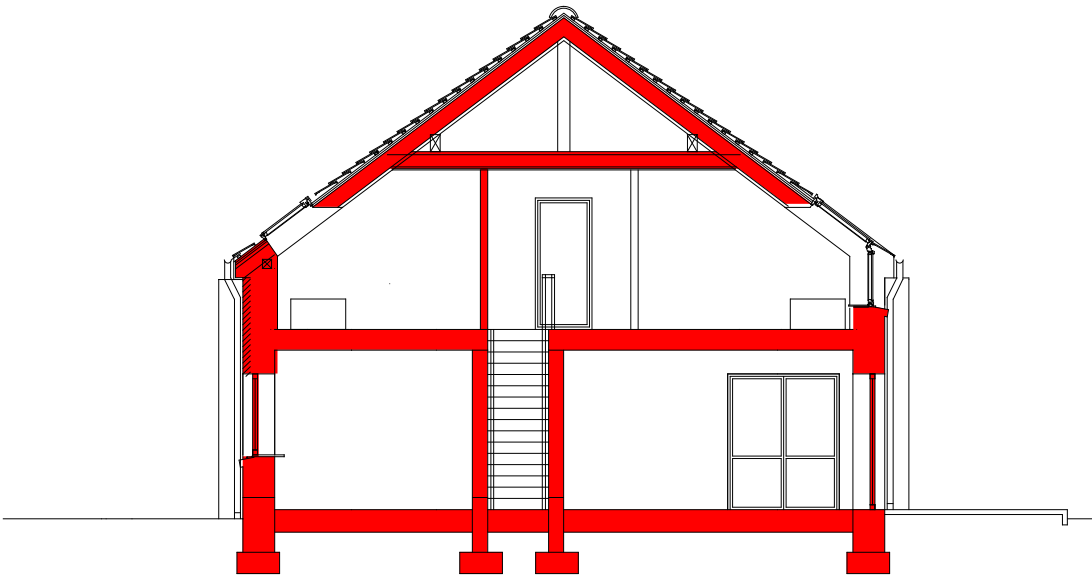
**ELEWACJA FRONTOWA**



NR	NAZWA POMIESZCZENIA	POWIERZCHNIA NETTO (PODŁÓG)	POWIERZCHNIA UŻYTKOWA (PN ISO 9836)
1	KORYTARZ	7,72	
2	GARAŻ	19,05	
3	KOTŁOWNIA	6,78	
4	SCHOWEK	7,09	
5	KORYTARZ	1,84	
6	WC	2,24	2,24
7	POKÓJ DZIENNY	36,63	36,63
8	KUCHNIA	11,51	11,51



NR	NAZWA POMIESZCZENIA	POWIERZCHNIA NETTO (PODŁÓG)	POWIERZCHNIA UŻYTKOWA (PN ISO 9836)
1	KORYTARZ	15,03	
2	SYPIALNIA 1	17,80	14,21
3	GARDEROBA	7,39	
4	ŁAZIENKA 1	6,59	4,54
5	ŁAZIENKA 2	8,13	5,78
6	SYPIALNIA 2	12,25	8,83
7	SYPIALNIA 3	12,25	8,83
8	SYPIALNIA 4	12,86	9,47



## **BIURO SPRZEDAŻY**

Reymann Nieruchomości  
ul. Dąbrowskiego 117/2  
60-557 Poznań

tel. 061 8-477-622  
tel./fax 061 8-474-052

## **KONTAKT**

PHCP sp. z o.o.  
ul. Winogrody 10  
61-663 Poznań

tel. +48 61 826 96 48  
kom. +48 509 326 563  
email: [phcp@phcp.com.pl](mailto:phcp@phcp.com.pl)